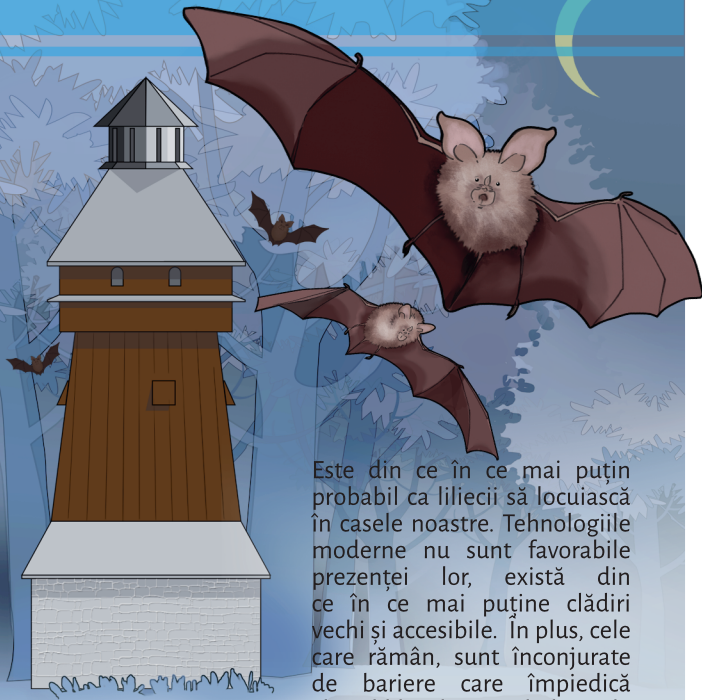


ACTIVITĂȚI ÎN POLONIA



Este din ce în ce mai puțin probabil ca lilieci să locuiască în casele noastre. Tehnologiile moderne nu sunt favorabile prezenței lor, există din ce în ce mai puține clădiri vechi și accesibile. În plus, cele care rămân, sunt înconjurare de bariere care împiedică zborul liliecilor spre habitatele

de hranire. Pentru specii precum liliacul mic cu potcoavă, liliacul comun sau liliacul cărămiziu, care frecventează zona noastră climatică și acest mediu puternic antropizat, pierderea clădirilor vechi înseamnă pierderea iminentă a locurilor de reproducere și prin urmare, pericolul dispariției unor populații întregi. Acest scenariu este unul foarte probabil, dacă nu începem să construim adăposturi special pentru ei. Adăposturi exact așa cum au ei nevoie, și care sunt amplasate exact acolo unde le va fi cel mai de folos.

În zonele împădurite din sudul Poloniei se construiesc zece turnuri special concepute pentru lilieci, oferind condiții excelente nu numai pentru liliacul mic cu potcoavă și celelalte două specii menționate, ci și pentru alte specii care se găsesc în țara noastră. Turnurile vor fi însoțite de infrastructură secundară, îmbogățind habitatele din jur cu adăposturi nocturne de tranziție și locuri de hibernare. Comunitățile locale sunt la rândul lor implicate în activitățile desfășurate de PTPP „Pro Natura” și Compania de Stat a Pădurilor. Pentru aceste comunități se desfășoară o serie de activități educaționale și un program de obținere (prin concursuri) a fondurilor pentru implementarea activităților de conservare gândite de ei.

Speciile de lilieci vizate de activitățile proiectului sunt periclitate, iar conservarea lor este o sarcină importantă cu care se confruntă țările Uniunii Europene. Aceste specii sunt: liliacul mic cu potcoavă *Rhinolophus hipposideros*, liliacul cu potcoavă a lui Méhely *Rhinolophus mehelyi*, liliacul mediteranean cu potcoavă *Rhinolophus euryale*, liliacul cărn *Barbastella barbastellus*, liliacul cu aripi lungi *Miniopterus schreibersii*, liliacul cu picioare lungi *Myotis capaccinii*, liliacul cărămiziu *Myotis emarginatus*, liliac cu urechi mari *Myotis bechsteinii*, și liliacul comun *Myotis myotis*. Specia standard a proiectului este liliacul mic cu potcoavă, pe care toți partenerii îl protejează.



Partenerii proiectului sunt cinci entități din Polonia, Republica Cehă, România și Slovacia:

Polskie Towarzystwo Przyjaciół Przyrody „pro Natura”, Polonia
www.lifepodkowiectowers.pl, www.facebook.com/KrainaPodkowka

Dyrekcja Generalna Lasów Państwowych, Polonia
www.lasy.gov.pl

ČESON – Česká společnost pro ochranu netopýrů, Cehia
www.ceson.org

CCCL – Asociația Centrul pentru Cercetarea și Conservarea Liliecilor, România www.lilieci.ro

SON – Spoločnosť pre ochranu netopierov na Slovensku, Slovacia www.netopiere.sk



Proiectul LIFE+ Podkowiec Towers (LIFE20 NAT/PL/OO1427) este finanțat prin Programul LIFE gestionat de Comisia Europeană. Activitățile din Polonia sunt cofinanțate de Fondul Național pentru Protecția Mediului și Gospodărirea Apelor.

Anul 2022 a marcat cea de-a 30-a aniversare a Fondului LIFE. Fondurile alocate, printre altele, pentru conservarea speciilor și habitatelor în declin au depășit 3 miliarde EUR, făcând posibilă implementarea a peste 1.800 de proiecte. Citiți despre proiectele LIFE din România aici:
<http://lifeprogram.ro/proiecte-live/>



Pregătirea și tipărirea plantului a fost finanțată prin proiectul LIFE20 NAT/PL/OO1427. Publicația a fost realizată cu sprijinul financiar al Comisiei Europene. Această publicație reflectă numai opiniile autorilor și nu constituie în niciun fel o poziție oficială a Comisiei Europene. Nici Comisia Europeană și nici persoana care acționează în numele acesteia nu este răspunzătoare pentru orice utilizare care poate fi făcută a informațiilor conținute în acest plant.

LIFE+ PODKOWIEC TOWERS



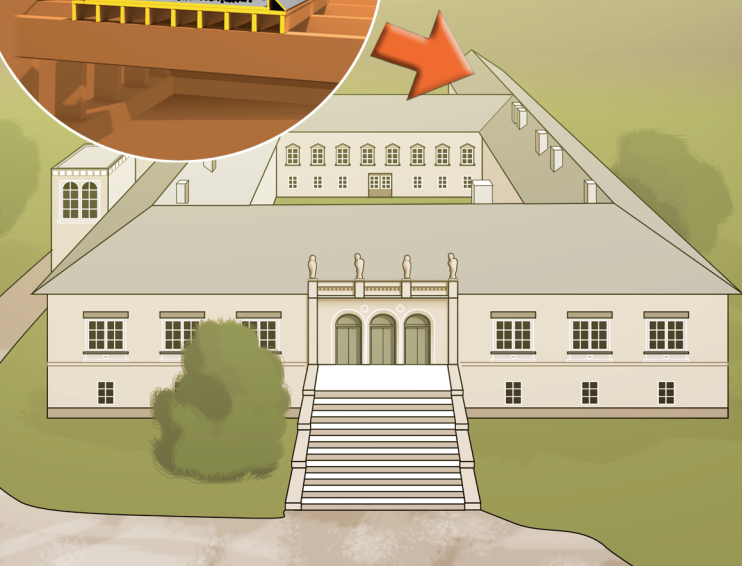
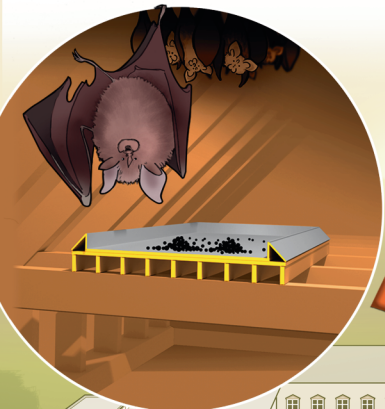
Liliecii sunt mamifere unice care combină capacitatea de zbor activ, activitatea nocturnă, ecologia și hibernarea. În ciuda acestor adaptări, în lumea modernă ei sunt printre animalele cele mai expuse extincției. Prin urmare, asupra lor se concentrează activitățile internaționale întreprinse de proiectul LIFE+ Podkowiec Towers, care răspunde la amenințări specifice la adresa liliecilor. Misiunea proiectului este de a menține și de a îmbunătăți starea de conservare a liliecilor din Europa Centrală și de Est și de a promova măsuri proactive pentru conservarea acestora.



LIFE PODKOWIEC PLUS: back to the forest – holistic conservation of bat breeding habitats (LIFE20 NAT/PL/OO1427)

ACTIVITĂȚI ÎN CEHIA

Pentru unele specii de lilieci din Europa Centrală și de Est, podurile clădirilor sunt singurele adăposturi de maternitate. Clădirile construite cu tehnologii vechi, pline de colțuri și spații neutilizate de oameni, au o importanță deosebită. Cu toate acestea, prezența liliecilor în clădiri, mai ales în cazul celor mai mari și mai valoroase colonii, nu este indiferentă pentru clădiri și proprietarii acestora. Acest lucru duce adesea la conflicte. Una dintre cauzele acestor conflicte este guanoul lăsat în urmă de colonie. Într-o colaborare exemplară cu proprietarii clădirilor istorice, ČESON protejează coloniile de lilieci din castelele Čechy pod Kosířem și Ruda nad Moravou. În ambele clădiri, acumularea de guano în poduri a reprezentat o problemă semnificativă, astfel încât s-a decis construirea unor platforme din lemn și acoperitori pentru grinzile structurale. Acestea vor face posibilă curățarea ușoară a podurilor, în timp ce guanoul în sine nu va afecta structura istorică a clădirilor. Aceste măsuri practice au și o componentă educațională, deoarece vor fi organizate ateliere de specialitate pentru reprezentanții autorităților de conservare, proprietarii de clădiri, autorităților locale și arhitecți.



ACTIVITĂȚI ÎN ROMÂNIA



O mare parte a României reprezintă sudul muntos și cald al Europei, unde liliecii găsesc adăposturi excelente pe tot parcursul anului în peșteri. În unele dintre acestea se observă chiar și mii de indivizi, ce formează colonii cu mai multe specii. Problema este că aceste locuri nu sunt apreciate numai de aceste mamifere zburătoare, dar și de turiști, a căror număr crește în fiecare an. Acest lucru nu trece neobservat de lilieci, care sunt deranjați de oameni atât în timpul hibernării, cât și în timpul reproducerii. Scopul proiectului este de a proteja unele dintre cele mai valoroase și mai vulnerabile peșteri cu colonii, precum și de a promova un comportament adecvat în rândul turiștilor. Vor fi protejate trei peșteri situate în siturile Natura 2000 Domogled – Valea Cernei și Porțile de Fier, prin porți care previn intrarea neautorizată a turiștilor, dar care permit liliecilor să zboare liber, iar la șapte locații vor fi amplasate panouri informative. Vizitatorii vor primi, de asemenea, broșuri despre lilieci, rețeaua Natura 2000 și principiile unui comportament adecvat în preajma liliecilor. Instruirea personalului ariilor protejate și a managerilor de peșteri este, de asemenea, o parte importantă a activităților proiectului.

ACTIVITĂȚI ÎN SLOVACIA



În Slovacia se desfășoară activități în patru situri Natura 2000 importante pentru conservarea liliecilor: Muránska planina, Kamenná Baba, Bradlo și Gavrurky. Lucrările includ îmbunătățirea holistică a habitatului liliecilor, atât în ceea ce privește adăposturile, cât și zonele de hrănire. Pe lângă asigurarea zonelor de hibernare și amplasarea de căsuțe artificiale, adăposturile din mijlocul pădurilor și casele de vară abandonate sunt adaptate pentru lilieci. Semne speciale sunt folosite pentru marcarea scorburilor naturale din arbori, astfel încât aceste informații să fie vizibile pentru proprietarii terenului și arborii respectivi să nu fie îndepărtați. Refacerea suprafețelor de apă asanate este de asemenea, o activitate importantă a proiectului. Aceste zone oferă habitate valoroase de hrănire și hidratare pentru numeroase specii de lilieci. Una dintre suprafețele de apă care urmează să fie restaurate este un șanț din situl Natura 2000 Gavrurky. Curățarea, adâncirea și împrejmuirea acestuia împotriva animalelor domestice vor asigura apă de calitate pentru lilieci și alte animale sălbatice. O altă suprafață de apă este zona inundabilă din fața intrării Tunelului Dielik. Aici, prezența apei va împiedica intrarea neautorizată într-unul dintre cele mai importante adăposturi de iarnă din regiune.